



Les choix de carrière professionnelle chez les étudiants en médecine : facteurs liés à l'intérêt pour la médecine générale

**J Ladner, F Roussel, A Foret, JF Gehanno, C Girault, O Mouterde,
JL Hermil, A Liard, L Sibert, J Lechevallier**

**Commission Evaluation, Bureau pédagogique, UFR de Médecine,
Université de Rouen**

joel.ladner@univ-rouen.fr

Objectifs

1. Etudier, chez les étudiants en DCEM 1, les choix de carrière professionnelle
 2. Identifier les facteurs liés au choix de la médecine générale (MG)
-

Méthodes

- Etude transversale
- Etudiants de DCEM 1
- 2006 et 2007
- Volontariat

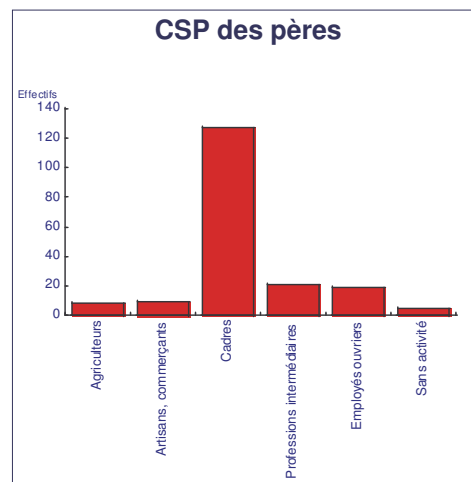
Auto questionnaire

- Sexe, âge
- CSP parents
- Bac : série et mention
- Raisons du choix de faire médecine
- Attractivité des filières
- Choix de la spécialité
- Facteurs associés à la pratique de la MG
- Niveau de connaissances sur la pratique de la MG

Résultats (1)

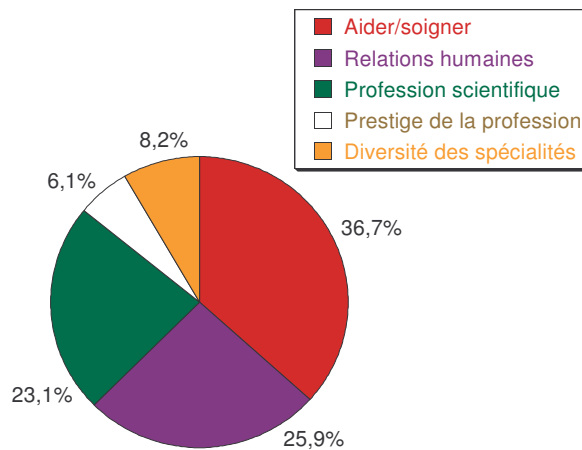
Caractéristiques des 195 étudiants inclus

2006	92
2007	103
Exhaustivité %	58
Sexe ratio H:F	0,37
Age moyen	20,8
Bac S %	100
Mention bien et très bien %	61,0
Primants P1 %	40,4
Au moins 1 parent professionnel de santé %	32,2



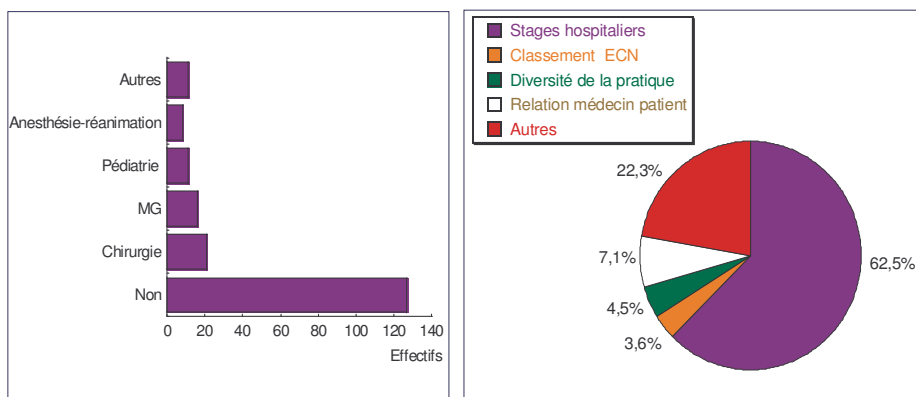
Résultats (2)

Raisons du choix des études de médecine (N=143)



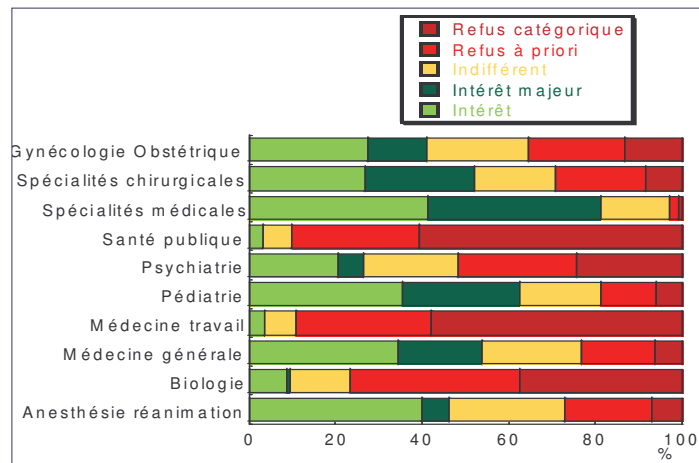
Résultats (3)

Choix de la spécialité et critères du choix



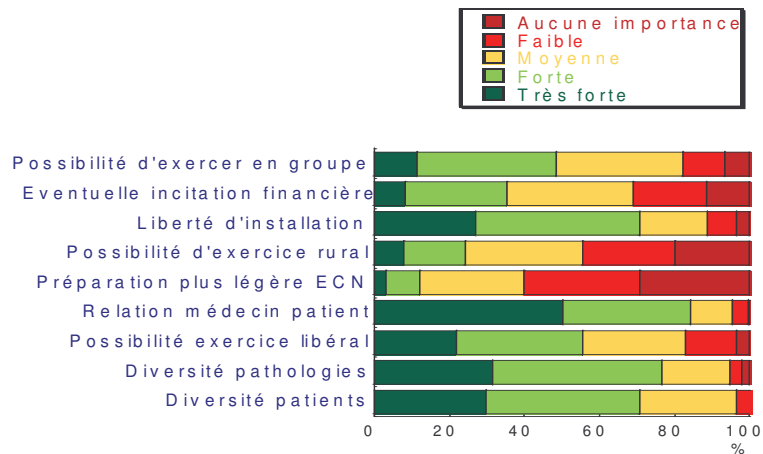
Résultats (4)

Attractivité des filières



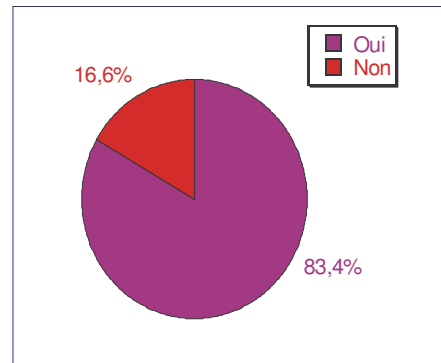
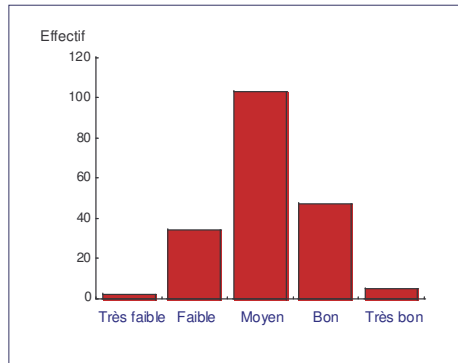
Résultats (5)

Facteurs associés à l'exercice de la MG



Résultats (6)

Connaissance de la MG et intention de faire le stage en MG dans le 2^{ème} cycle



Résultats (7)

Facteurs associés à l'intérêt (I+) de l'exercice de la MG

	I+ MG % (n=103)	I- MG % (n=44)	p
Diversité des patients	71,8	37,5	<10 ⁻⁴
Diversité des pathologies	80,6	65,8	0,06
Possibilité d'exercice en groupe	57,3	37,2	0,03
Relation médecin patient	96,1	67,4	<10 ⁻⁴
Possibilité d'exercice rural	29,1	19,0	0,21
Possibilité d'exercice libéral	61,0	44,2	0,06
Liberté d'installation	75,7	58,1	0,03
Préparation plus légère ECN	8,7	18,6	0,09
Eventuelle incitation financière	31,4	37,2	0,49
Connaissance de la MG	31,1	18,6	0,12

Résultats (8)

Facteurs associés à l'intérêt de l'exercice de la MG (régression logistique*)

	OR	IC 95%	p
Diversité des patients	5,2	1,6 - 16,6	0,005
Relation médecin patient	20,5	3,6 - 117,3	0,001
Possibilité d'exercice libéral	4,5	1,4 - 13,8	0,008

* Ajusté sur le sexe, la diversité des pathologies, la préparation aux ECN, la possibilité d'un exercice rural, la liberté d'installation, une éventuelle incitation financière et le niveau de connaissance de la MG

Conclusion (1)

- Des choix de carrière peu fixés en 3^{ème} année
 - 1/3 des étudiants
 - Attirance pour la MG : 25% ont un intérêt pour la MG
 - MG : une spécialité méconnue
- Généralisation du stage en MG dans le 2^{ème} cycle
 - Demandée par 8 étudiants sur 10
 - Facteur reconnu d'aide à la décision
 - Pourquoi pas aussi dans d'autres spécialités peu attractives ?
- Importance des stages hospitaliers dans le choix de carrière

Conclusion (2)

- Limites du travail
 - Une vision de la MG basée sur des a priori plutôt positifs
 - Les relations médecin-patient, l'exercice libéral (et la liberté d'installation) et la variété de l'exercice sont des facteurs d'orientation vers la MG
 - Une meilleure intégration de la MG et information sur métier de médecin généraliste dans le 2^{ème} cycle
 - Stages
 - Séminaires, enseignements
 - Enjeux et perspectives de la MG (démographie médicale, conditions d'exercice, organisation des soins)
-