



Outiller les étudiants en médecine pour la recherche documentaire : conception d'une formation évolutive, adaptée aux besoins et aux caractéristiques de la population étudiante.

V.Godin, C.Lanners, P.Corten, D.Smidts
Université catholique de Louvain

Le contexte

- Mise en route de la réforme «LMD» en Belgique impose à tout étudiant de médecine de rédiger un travail personnel équivalent à une demi-année de formation
- Cette nouvelle exigence questionne la préparation de nos étudiants à une recherche d'information documentaire critique et de qualité .



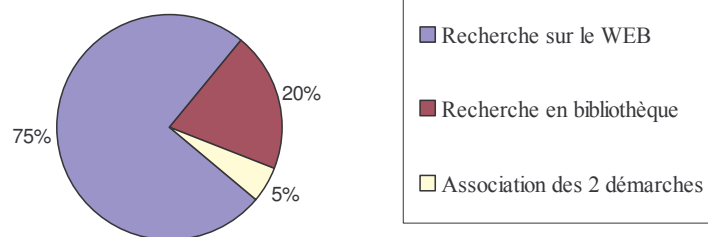
Prémises de la réflexion

Expérience menée dans le cadre d'un cours de 1^{ère} année de médecine :

- « - Envoyez deux références permettant de vous faire une idée générale sur la maladie des membranes hyalines
- Indiquez brièvement comment vous avez procédé pour les identifier »



Quelles sont les pratiques répertoriées?



Constat : Le WEB est largement consulté ...



Les questions que suscite ce constat

Enquête par questionnaire



Les résultats de l'enquête nous permettront de configurer la formation à proposer aux étudiants



Le questionnaire d'enquête

- Résultat d'un partenariat Enseignant – Bibliothécaire MD – Conseiller pédagogique
- **Publics-cibles :**
 - Étudiants en médecine de première et de dernière année
- Items regroupés autour de **4 rubriques** principales :
 - Démarches de recherche effectivement utilisées dans 2 contextes particuliers :
 - « je ne comprends pas quelque chose ... »
 - « on me demande un travail universitaire »
 - Degré de maîtrise des supports documentaires
 - Degré de maîtrise des outils de recherche documentaire



Description des répondants

| | 1ère année | Dernière année |
|---|---------------------|----------------------|
| n | 351 soit 65% | 195 soit 100% |
| ♀ | 67% | 70% |
| Je dispose facilement d'un ordinateur connecté à internet | 302 (86,7%) | 146 (77%) |
| Si oui, je dispose d'une connexion internet à haut débit | 270 (77%) | 122 (62%) |



Démarches de recherche de l'étudiant qui ne comprend pas quelque chose

« S'il y a dans tes cours quelque chose que tu ne comprends pas, que fais-tu ? Coche, dans l'ordre, tes 3 premières actions ! »

| | 1ère année | Dernière année | |
|---|-------------|----------------|--------------|
| | En 1er lieu | En 2ème lieu | En 3ème lieu |
| A. Je cherche sur internet via google ou un autre moyen | | 26% | 30% |
| B. J'interroge Medline | | | |
| C. J'interroge le portail PUBMED | | | |
| D. Je consulte un dictionnaire ou une encyclopédie | 50% | | |
| E. Je cherche un ouvrage ou un article sur le sujet en bibliothèque de médecine | | | |
| F. Je cherche un ouvrage ou un article sur le sujet dans une autre bibliothèque | | | |
| G. Je m'adresse au professeur ou à ses assistants | | | 23% |
| H. Je m'adresse à un ami | 32% | 29% | |
| I. Je m'adresse à une bibliothécaire de la faculté | | | |



Démarche de recherche de l'étudiant qui doit réaliser un travail

« Un professeur te demande de réaliser un travail qui nécessite que tu trouves deux articles pertinents et relativement récents. Que fais-tu ?
Coche, dans l'ordre, tes 3 premières actions ! »

| | En 1er lieu | En 2ème lieu | En 3ème lieu |
|--|-------------|--------------|--------------|
| A. Je cherche sur internet via google ou un autre moyen | 40% | 34% | 23% |
| B. J'interroge Medline | | | |
| C. J'interroge le portail PUBMED | | 29% | 14% |
| D. Je consulte un dictionnaire ou une encyclopédie | 23% | | |
| E. Je cherche un ouvrage de synthèse pour trouver des références à des articles intéressants | | | |
| F. Je consulte les revues du présentoir de la bibliothèque de médecine | | | |
| G. Je parcours les rayons de la bibliothèque à la recherche d'une source d'informations inattendue | | | |
| H. Je consulte directement une/des revues spécialisées | | | 21% |
| I. Je m'adresse au professeur ou à ses assistants | | | |
| J. Je m'adresse à une autre personne | | | |
| K. Je m'adresse à un bibliothécaire de la faculté | | | |

Familiarité avec les supports documentaires

« Positionne-toi par rapport aux supports documentaires suivants :

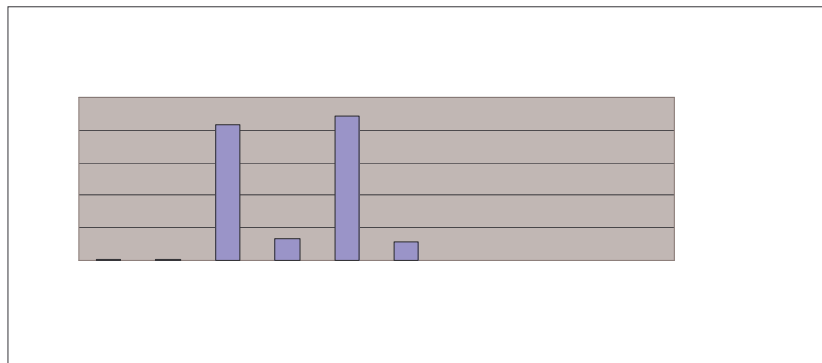
- Bibliographie 😊
 - Dictionnaire médical 😊
 - Atlas de médecine 😊
 - Encyclopédie médicale
 - Monographie 😞
 - Thèse
 - Actes de congrès 😞
 - Périodiques scientifiques 😞
- Utilisation régulière par 2/3 des étudiants
- Je ne connais pas
- Moins de 5 % des étudiants de dernière année déclarent une utilisation régulière !

Confirmation de ce qui précède !



Echelle : Je ne connais pas / Je peux expliquer ce que c'est/ J'ai déjà utilisé/ J'utilise régulièrement

Familiarité avec les outils de recherche documentaire



Messages pour l'enseignant

1. Les sources d'informations consultées sont les mêmes en première et en dernière année : **WEB, ouvrages généraux et ..ressources humaines**. Leur séquence d'utilisation est cependant différente selon que l'étudiant soit en 1ère ou en dernière année.
2. Même dans le cadre d'un travail de niveau universitaire, les étudiants ont comme **premier réflexe** de faire appel à un **moteur de recherche sur internet**.
3. Très peu d'étudiants ont le réflexe :
 - d'aller en bibliothèque chercher un ouvrage de référence.
 - de consulter les grandes bases de données médicales



Une formation adaptée aux habitudes

En première année : 2 séances d'1 heure + exercices

SEANCE 1 : Génération Internet : Sur le net on trouve tout ?

SEANCE 2 : Faire un travail universitaire : les différentes étapes de la recherche documentaire ; les outils documentaires ; les bibliothèques

En 4ème année : recherche des données de la littérature à partir de cas cliniques concrets ; formation confiée aux enseignants cliniciens dans le cadre de la démarche EBM.



Séance 1 : Génération internet : Sur le net on trouve tout ?

- Comment fonctionne Internet ?
- Comment vérifier la pertinence de la source et **valider l'information** ?
Grille de validation d'un site :
 - Qui – Quoi - Quand - Où – Comment – Pourquoi
- Où trouver une définition ?
- Application pratique directement en ligne :
 - Analyser les sites proposés par les étudiants
 - Choix des termes de recherche : synonymie dans internet >< dans MEDLINE sur PUBMED ; le thésaurus MESH

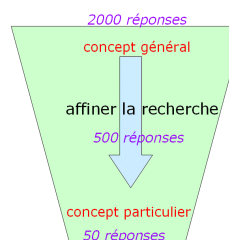
Ne pas diaboliser internet mais donner une méthode pour bien l'utiliser !



Séance 2 : Faire un travail universitaire : les étapes de la recherche documentaire

1. **Définir les besoins** : comprendre la demande et ses contraintes (limites de temps...)
2. **Préparer la recherche** : définir les concepts, les mots
3. **Choisir les documents** appropriés
4. **Localiser** les documents : où se les procurer (limites)
5. **Évaluer** la documentation recueillie : esprit critique !
6. **Rédiger** le travail et citer ses sources

FAIRE UNE RECHERCHE = PRINCIPE DE L'ENTONNOIR



Les outils documentaires : Consulter quoi – pour quoi faire ?

- des dictionnaires
- des encyclopédies
 - fiabilité ≠ des **wikipédias de l'internet** (exemples)
- des monographies
- des périodiques



Les outils de recherche documentaire en bibliothèque de médecine

- **Le catalogue des bibliothèques**
 - description et contenu (explications de base)
 - Notions de base à connaître pour s'y retrouver
 - information sur les **formations gratuites** données par les bibliothécaires



Conclusions

1. Les étudiants méconnaissent :

- les outils documentaires mis à disposition par l'université / les bibliothèques
- la méthodologie de recherche documentaire
 - * méconnaissance des étapes à suivre
 - * critique des sources et problèmes de citation des sources !

➔ Une formation s'impose !

2. Les jeunes évoluent, les outils évoluent : nous aussi !

Adapter l'offre à l'existant – enquête/conclusions/offre de cours



L'offre de formation

1. **Ne pas diaboliser l'outil Internet** mais donner une méthode pour l'utiliser !

2. **Présenter les outils documentaires et la méthodologie de la recherche documentaire** ; donner le réflexe : « Demandez au bibliothécaire ! »

- Formations « grand public » en méthodologie et à l'utilisation des outils : catalogue, bases de données, portail PubMed,...

- Formations à la carte : à la demande de professeurs, de médecins, d'organismes extérieurs, Portail PubMed fonctions avancées...

3. **Intégrer la formation dans un « cours régulier » du cursus** : la contextualisation permet de faire percevoir la valeur de l'activité...

