



Face aux problèmes de démographie médicale: Donner de la voix à de nouvelles voies

Dr Deneuille Benjamin

Département de médecine générale Faculté de
médecine de LILLE



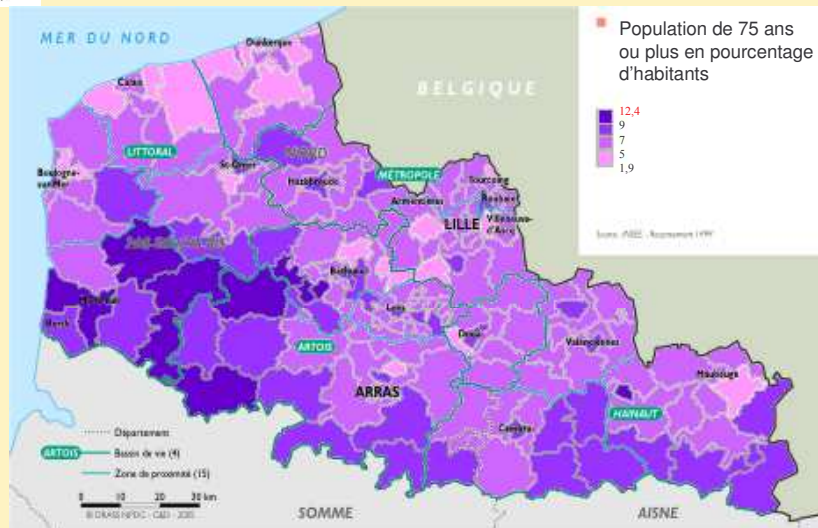
Contexte: Démographie Régionale

- Population du Nord-Pas-de-calais: 4 280 000 habitants (au 1/01/2004)
- Espérance de vie: Femmes 82,1 ans (en France 83,8 ans) et chez les Hommes 73,6 ans (en France 76,7 ans)
- Taux de mortalité infantile: 4,8 ‰ (en France 4 ‰)

Besoin de la population

- 3 016 616 bénéficiaires d'au moins un acte en 2004
- 21 004 964 actes réalisés en soins primaires ambulatoires en 2004
- Soit une moyenne de 6,96 actes par bénéficiaire

Répartition de la population de plus de 75 ans dans la région Nord-Pas-de-Calais



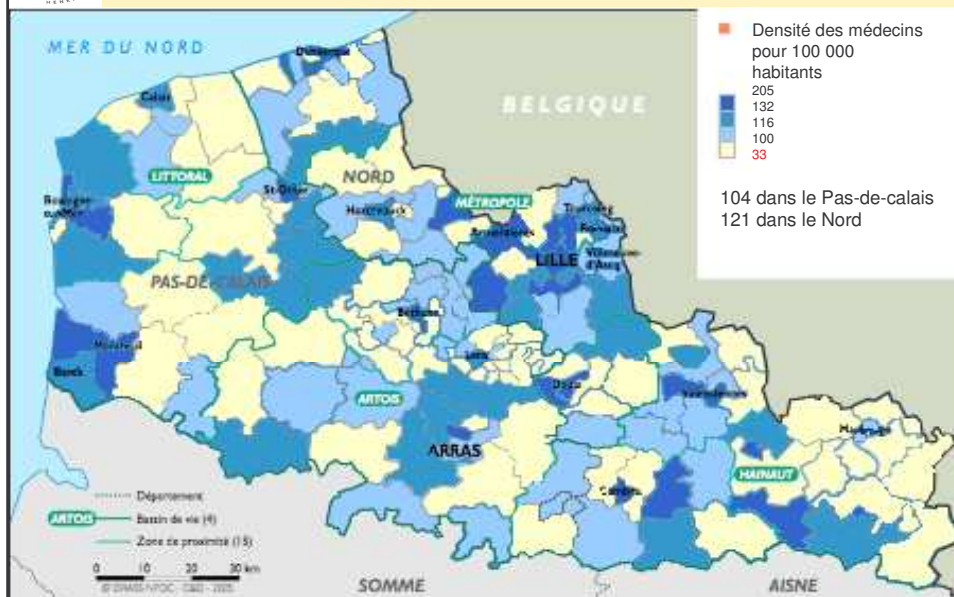


L'offre de soins primaires

- Nombre de médecins exerçant en soins primaires ambulatoires dans la région: 4603 (en 2004)
- Densité moyenne régionale de 115 pour 100 000 habitants
 - 121 dans le Nord
 - 104 dans le Pas-de-Calais
 - 116 en moyenne pour la France métropolitaine



Densité des médecins généralistes



Répartition des médecins de plus de 55 ans



Accueil des internes en stage chez les praticiens

- Accueil en niveau 1: 1^{er} stage chez le praticien
- Accueil en niveau 2: en Unité Pédagogique Locale (UPL) stage de fin de DES, stage d'autonomisation
- Actuellement 117 Enseignants Cliniciens Ambulatoires (ECA) dont 57 en UPL
- Ce qui permet l'accueil de 156 niveau 1 par an et 38 niveau 2 par an soit environ 25% de la promotion

Répartition des ECA en UPL



Résultat de l'enquête auprès des internes et des médecins

- Des internes souhaitant s'installer en libéral
 - 27,4% en secteur rural
 - 14,1% en semi-rural
- Ces internes souhaitant s'installer en milieu rural représentent
 - 38,7% des internes d'origine rurale
 - 5,8% des internes d'origine urbaine
- Les médecins exerçant en milieu rural représentent
 - 50% des médecins d'origine rurale
 - 16,7% des médecins d'origine urbaine



Problématique

- Faire découvrir ces lieux d'exercices aux étudiants en postulant qu'une expérience favorisera l'installation de certains d'entre eux dans ces zones
- Créer des terrains de stages dans ces zones
- Inciter les internes à aller dans ces stages
- Trouver les financements nécessaires

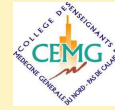


Méthode

- Prise de contact avec la DRASS (Direction Régionale des Affaires Sanitaires et Sociales)
- Prise de contact avec les institutionnelles de la santé au niveau régionale : l'URCAM (Union Régionale des Caisses d' Assurances Maladies)
- Prise de contact avec les représentants de la population donc les responsables politiques à l'échelle régionale : le Conseil Régional



Résultat: Financement de la formation des nouveaux Enseignants Cliniciens Ambulatoires



Formation unique de 30 enseignants cliniciens ambulatoires

1) Perte d'honoraires 15C X 2 jours X 30 ECA	19 800 €
2) Perte d'honoraires 2 organisateurs 15C x 2 jours x 2	1 320 €
+ Honoraire des 2 organisateurs 1500 X 2	3 000 €
3) Perte d'honoraires 2 formateurs 15C x 2 jours x 2	1 320 €
+ Honoraire des 2 formateurs 1500 X 2	3 000 €
4) Perte d'honoraires 4 animateurs 15C x 2 jours x 42	2 640 €
+ Honoraire des 4 animateurs 800 X 4	3 200 €
5) Repas de formation 38 X (25€) repas X 2 jours	1 900 €

Cumul intermédiaire 36 180 €

Obtention d'un financement intégral de cette formation par l' URCAM



Résultat: Financement des postes d'internes en UPL



- 1) Création de 10 postes d'interne niveau 2 (salaire moyen mensuel 1780 €)
soit pour 10 internes pendant 1 semestre: $1780 \times 10 \times 6 = 106\ 800\ €$
- 2) Honoraires des Enseignants Cliniciens Ambulatoires (640,30 € par mois)
soit pour 1 semestre: $30 \times 640,30 \times 6 = 115\ 254\ €$
- 3) Prise en charge des déplacements éloignés (moyenne de 750 €/mois)
soit pour 1 semestre : $10 \times 750 \times 6 = 45\ 000\ €$

Cumul intermédiaire 267 054 €

Obtention du financement des 106 800€ par la DRASS

Obtention du financement des 115 254€ par l'Université de Lille 2

Obtention du financement des 45 000€ par le Conseil Régional Nord-Pas-de-Calais



Conclusion



- Ce financement va permettre de faire découvrir un mode d'exercice différent
- La défi est de recruter des médecins dans ces zones sous-médicalisées
- Une évaluation à distance du devenir des internes ayant participé à cette expérience est prévue



Merci de votre attention



