

Penser les compétences
pour penser la recherche

... ou 5 rendez-vous pour la recherche en
pédagogie des sciences de la santé

Lille, 7 avril 2008

Monique Chaput
Andragogue consultante

Centre de pédagogie appliquée aux
sciences de la santé (CPASS)


XVIIe Journées Universitaires
Francophones de Pédagogie des
Sciences de la Santé de la CIDMEF

Université 
de Montréal

Plan de la présentation

- A. **Penser «compétence»**
- B. **Analyser une compétence**
- C. **Comprendre l'approche par
compétences (APC)**
- D. **Évaluer la compétence**

Centre de pédagogie appliquée aux sciences de la santé (CPASS)

Université 
de Montréal

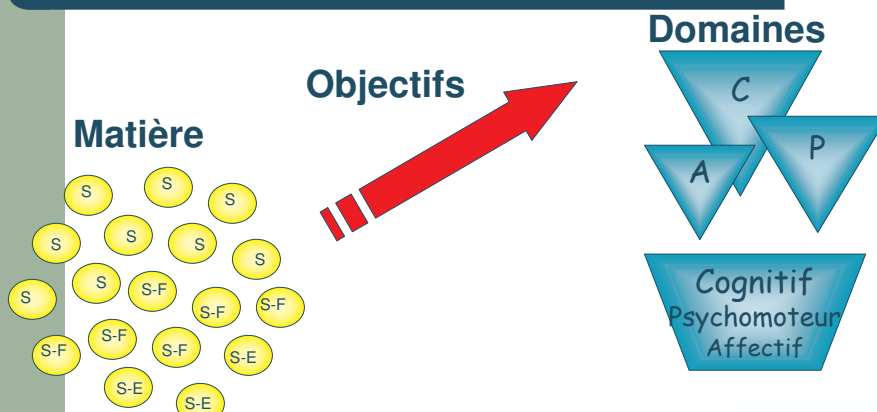
Un changement de paradigme

- En divers endroits dans le monde;
- De la maternelle à l'université et à la formation continue;
- Au confluent de la formation, de la profession, de la vie citoyenne, de l'accomplissement individuel, etc.

Centre de pédagogie appliquée aux sciences de la santé (CPASS)

Université 
de Montréal

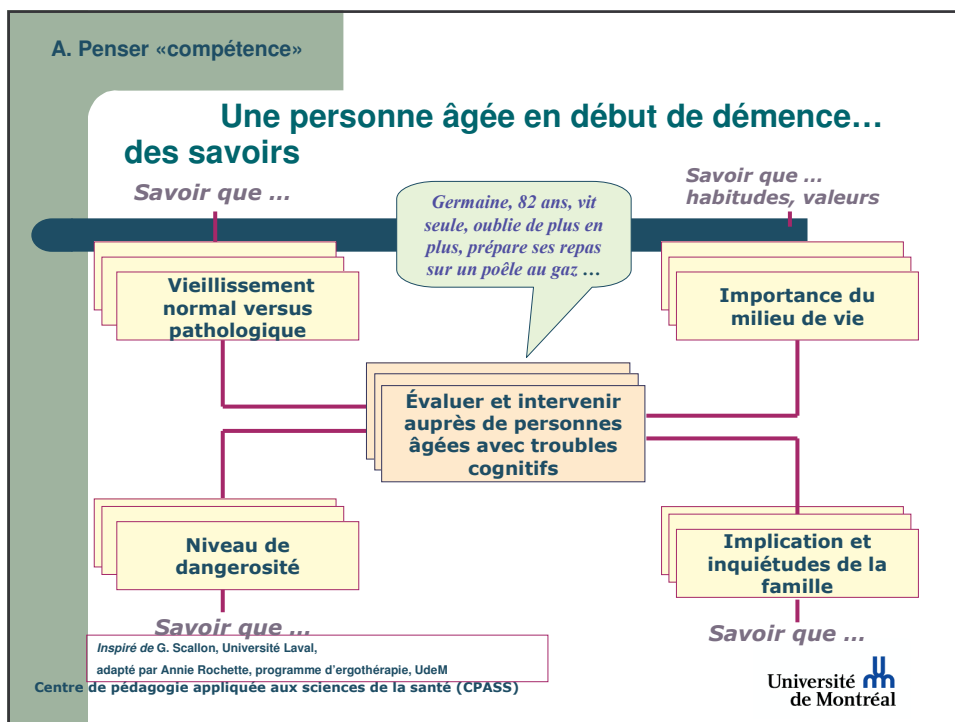
Pratique pédagogique actuelle



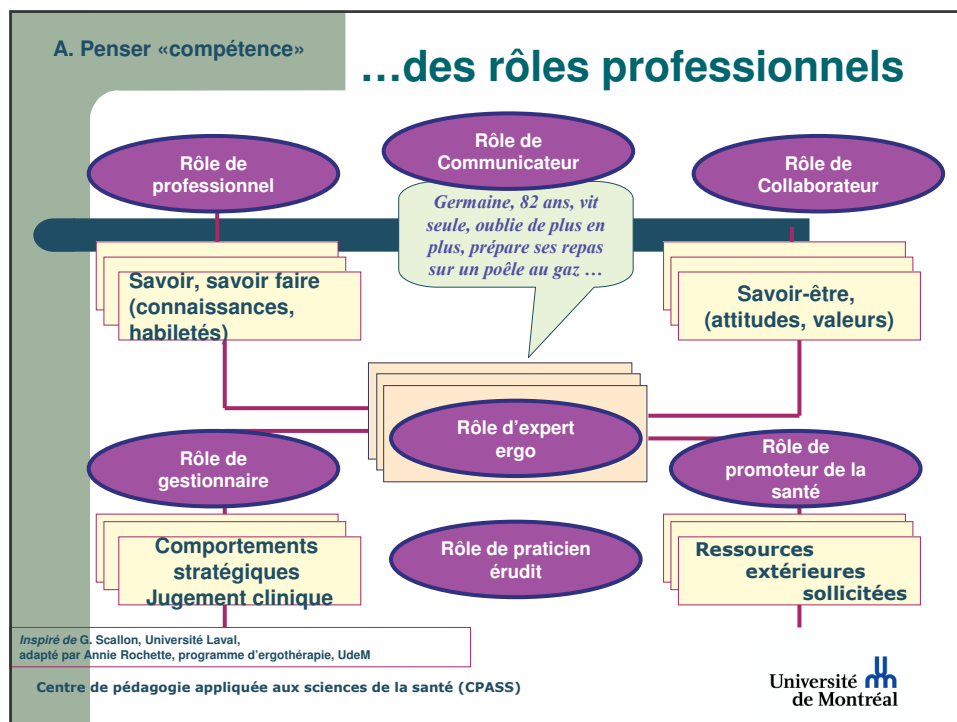
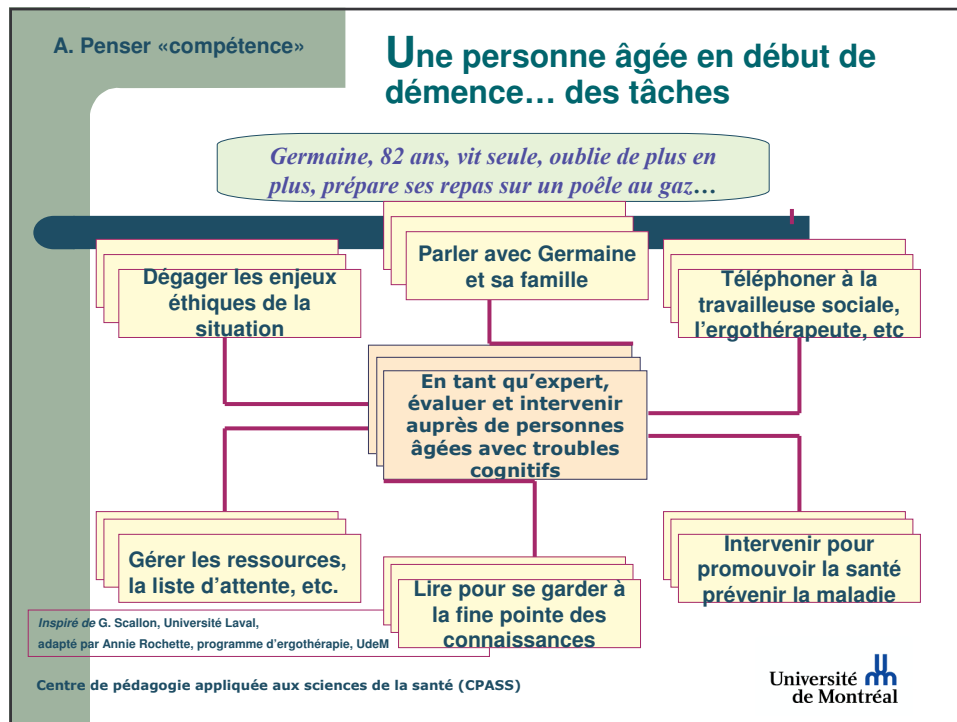
Source: Chaput M., Lebel P. & Millette B. CPASS L'approche par compétence :
Centre de pédagogie appliquée aux sciences de la santé (CPASS)
Le choix de la Faculté de médecine, Octobre 2006.

Université 
de Montréal

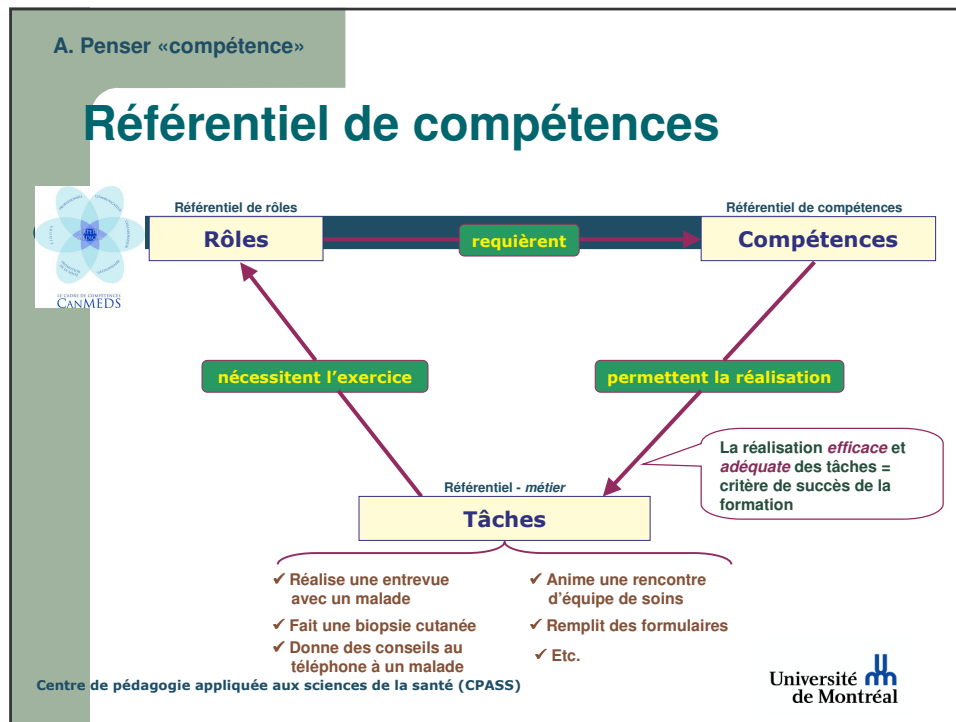
« L'approche par compétences : Le choix de la Faculté de médecine ! »



« L'approche par compétences : Le choix de la Faculté de médecine ! »



« L'approche par compétences : Le choix de la Faculté de médecine ! »



A. Penser «compétence»

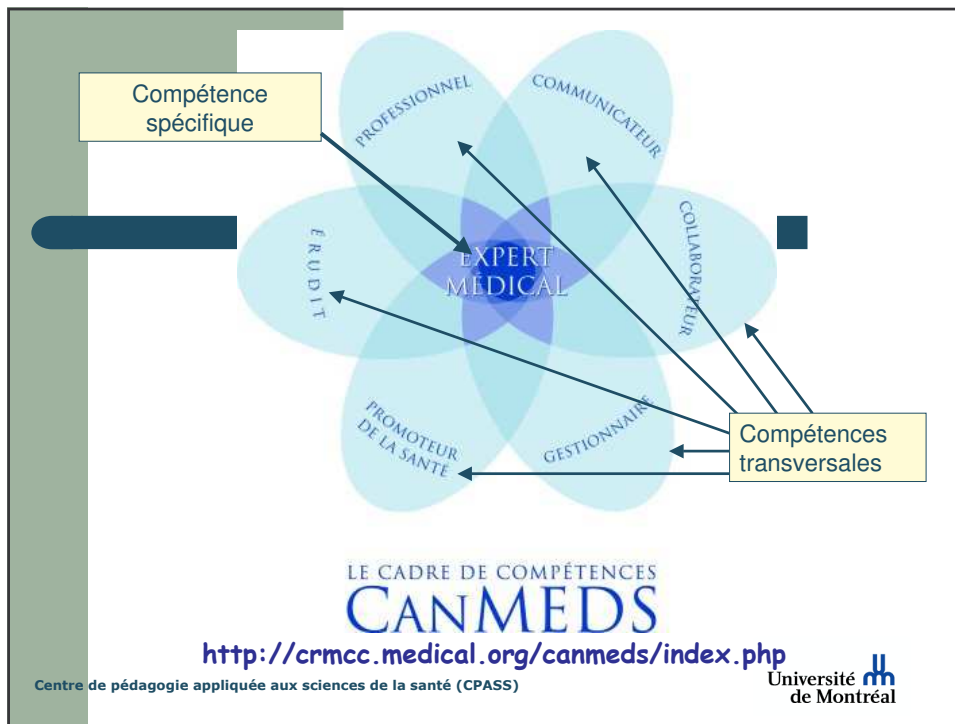
Des référentiels de compétences médicales

OMS Médecin cinq étoiles (Boelen)	Foundation Years (Royaume-Uni) Formation de base	Rôles CanMeds (Canada) Formation de base et formation spécialisée	Euract ## (Europe) Formation du MG/MF
Décideur éthique	Probité Maintien d'un « bonne » pratique médicale	Professionalisme	##
Dispensateur de soins	Bon soins cliniques	Expertise médicale	Soins de première ligne (pratique, * management, * collaboration) Capacité de résolution de problèmes
Communicateur	Partenariat avec les patients	Communication	Centré sur la personne (le patient)
		Érudition	##
Membre influent de la communauté (promotion, prévention...)	Promotion de la santé (la sienne et celle des autres)	Promotion de la santé	Approche globale Orientation communautaire Approche holistique
	Travail en équipe avec les collègues	Collaboration	* Collaboration
Gestionnaire	Assurer et améliorer la qualité des soins	Gestion	* Management

Centre de pédagogie appliquée aux sciences de la santé (CPASS)

Université de Montréal

« L'approche par compétences : Le choix de la Faculté de médecine ! »



Penser la recherche...
concernant les référentiels de
compétences

- 1 -

Centre de pédagogie appliquée aux sciences de la santé (CPASS) Université de Montréal

A. Penser «compétence»

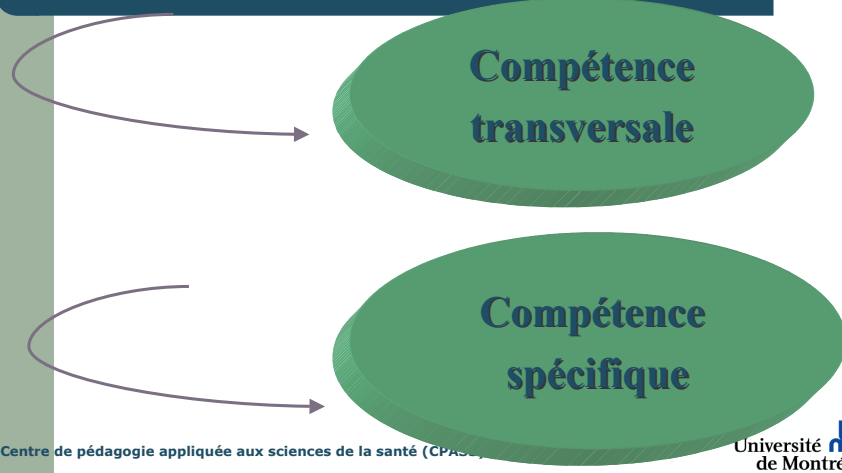
La notion de compétence : une définition

« *Un savoir-agir complexe
fondé sur
la mobilisation et la combinaison efficaces
d'une variété
de ressources internes et externes
à l'intérieur
d'un ensemble de situations données* »

Centre de pédagogie appliquée aux sciences de la santé (CPASS) Université  de Montréal


A. Penser «compétence»

Deux types de compétence



Compétence transversale

Compétence spécifique

Centre de pédagogie appliquée aux sciences de la santé (CPASS) Université  de Montréal

« L'approche par compétences : Le choix de la Faculté de médecine ! »

A. Penser «compétence»

Compétence transversale

Savoir-agir... «d'ordre intellectuel, méthodologique, personnel, social et de l'ordre de la communication qui dépasse les frontières des savoirs disciplinaires, tout en s'y déployant et en favorisant leur acquisition et leur réinvestissement dans les situations concrètes».

Centre de pédagogie appliquée M.-F. Legendre Université de Montréal

A. Penser «compétence»

Compétence spécifique

Se qualifient de spécifiques, les compétences dont le champ d'application est délimité à un ensemble relativement restreint de situations faisant appel à des savoirs spécifiques à une activité professionnelle donnée.

Inspiré de M.-F. Legendre Université de Montréal

« L'approche par compétences : Le choix de la Faculté de médecine ! »

A. Penser «compétence»

Principales caractéristiques de la compétence

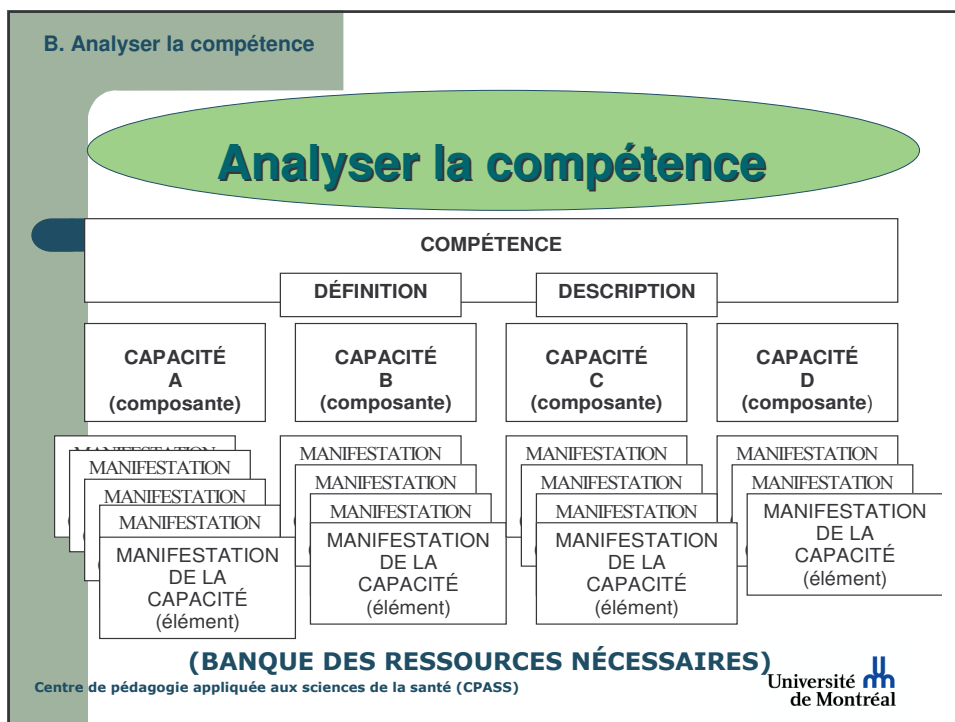
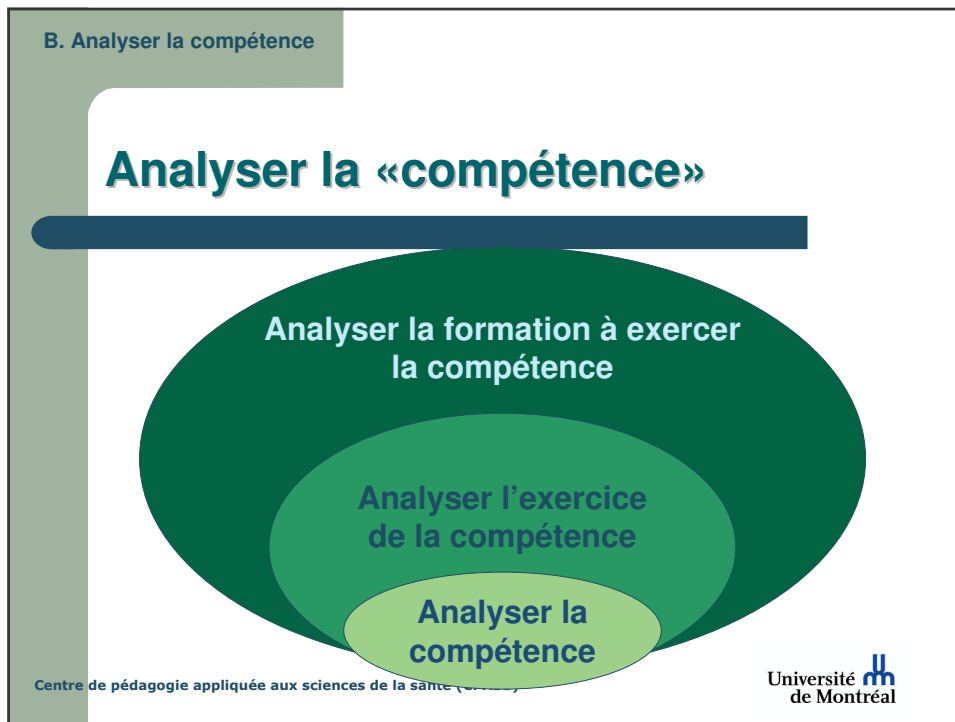
- Complexe**
elle réside dans l'organisation dynamique de ses composantes
- Interactive**
elle doit être ajustée aux champs d'application et elle se développe grâce aux contextes variés
- Globale**
c'est le tout qui donne sens à ses composantes
- Intégrative**
elle intègre divers savoirs mais ne s'y réduit pas
- Évolutive**
elle ne part pas de rien et continue de se développer

Centre de pédagogie appliquée aux sciences de la santé (CPASS) Université de Montréal

Penser la recherche... concernant la notion, le concept de compétence professionnelle

- 2 -

Centre de pédagogie appliquée aux sciences de la santé (CPASS) Université de Montréal



« L'approche par compétences : Le choix de la Faculté de médecine ! »

B. Analyser la compétence

Analyser l'exercice de la compétence

II - ANALYSE DE L'EXERCICE DE LA COMPÉTENCE

CONTEXTE DE RÉALISATION de la compétence X

Ensemble de situations

CONTEXTE DE RÉALISATION de la compétence Y

Ensemble de situations

CONTEXTE DE RÉALISATION de la compétence Z

Ensemble de situations

Centre de pédagogie appliquée aux sciences de la santé (CPASS)

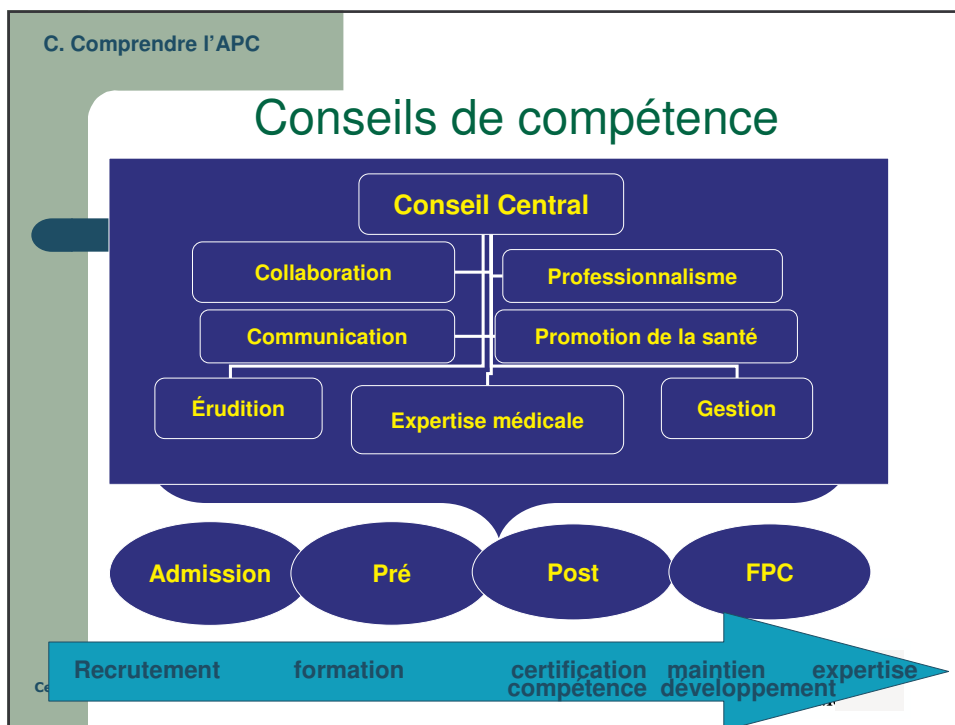
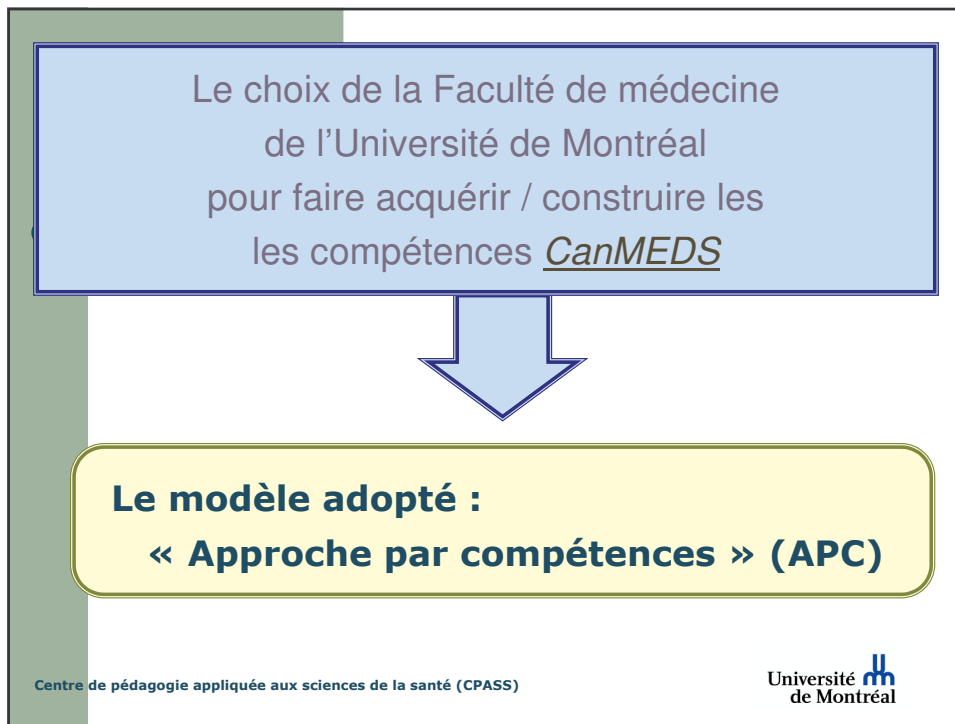
Université de Montréal

Penser la recherche...
concernant la matrice de compétences d'une profession

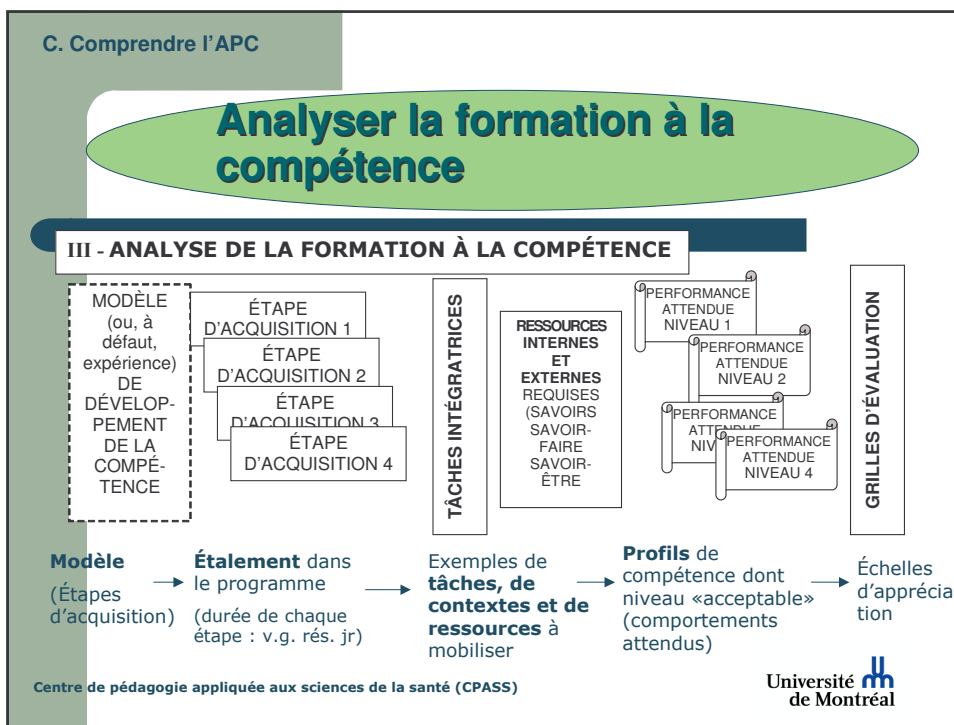
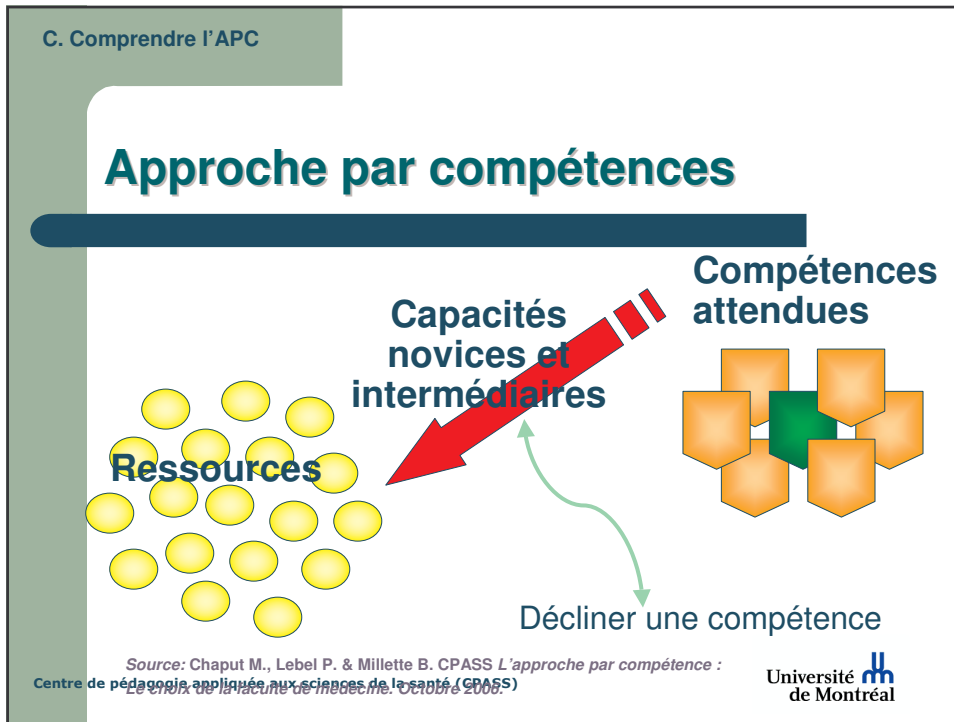
- 3 -

Centre de pédagogie appliquée aux sciences de la santé (CPASS)

Université de Montréal



« L'approche par compétences : Le choix de la Faculté de médecine ! »



« L'approche par compétences : Le choix de la Faculté de médecine ! »

C. Comprendre l'APC

Évolution de la compétence

Des profils de développement de la compétence

- 1- Capacité de démontrer la compétence de manière de + en + complète
- 2- Dans des situations de + en + complexes
- 3- Dont l'issue est de + en + grave
- 4- Exigeant de + en + d'autonomie de la part de l'étudiant

Centre de pédagogie appliquée aux sciences de la santé (CPASS)

Université  de Montréal

C. Comprendre l'APC

La formation par compétences

- Approche centrée sur les « savoirs-agir » complexes dont les cibles d'apprentissage sont globales et intégratives.
- Approche centrée sur l'étudiant : lui seul peut construire ses compétences
- Autonomie, motivation intrinsèque et initiative favorisées
- Pédagogie influencées par la psychologie cognitive, le constructivisme et le socioconstructivisme

Centre de pédagogie appliquée aux sciences de la santé (CPASS)

Université  de Montréal

« L'approche par compétences : Le choix de la Faculté de médecine ! »

C. Comprendre l'APC

La formation par compétences

- Importance des stratégies cognitives et métacognitives - Activités réflexives des étudiants
- Continuum d'apprentissage et de construction progressive des compétences
- Évaluation (dont autoévaluation) = moyen d'apprentissage
- Contextes d'apprentissage-évaluation (tâches intégratrices) près de la réalité de la pratique et choisies en fonction des compétences visées et du niveau de compétence attendu

Centre de pédagogie appliquée aux sciences de la santé (CPASS)

Université 
de Montréal

Penser la recherche...

concernant les programmes de
formation par compétences
et la pédagogie de la
construction des compétences

- 4 -

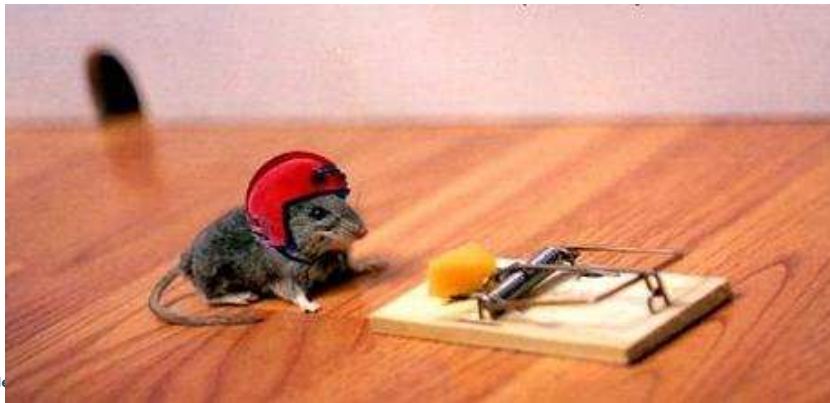
Centre de pédagogie appliquée aux
sciences de la santé (CPASS)

Université 
de Montréal

« L'approche par compétences : Le choix de la Faculté de médecine ! »

Évaluer les compétences

Apprendre ne doit pas être une aventure dangereuse.



Centre de

D. Évaluer la compétence

Les activités d'évaluation en APC

- ❖ En formation par compétences, l'évaluation constitue à la fois un moyen d'apprentissage et un moyen de certification.
- ❖ Les activités d'évaluation formatives ont autant d'importance que les activités d'évaluation certificative.
- ❖ Plus de temps et d'énergie accordé à donner (à recevoir) de la rétroaction et moins d'importance accordée à calculer des points.

Centre de pédagogie appliquée aux sciences de la santé (CPASS)

Université 
de Montréal

« L'approche par compétences : Le choix de la Faculté de médecine ! »

D. Évaluer la compétence

Les activités d'évaluation en APC

- ❖ Prévoir les étapes de développement de chacune des compétences tout au long du programme
- ❖ Déterminer le niveau de développement attendu pour chaque compétence au cours et au terme de la formation
- ❖ Fournir aux étudiants les échelles descriptives élaborées pour chaque compétence

Centre de pédagogie appliquée aux sciences de la santé (CPASS)

Université 
de Montréal

D. Évaluer la compétence

Utiliser les bons moyens...



Centre de pédagogie appliquée aux scie

Université 
de Montréal

« L'approche par compétences : Le choix de la Faculté de médecine ! »

D. Évaluer la compétence

Les activités d'évaluation en APC

Pour évaluer des « *savoirs-agir* » complexes et non de simples connaissances ou habiletés,

- Faire appel à des tâches intégratrices basées sur les contextes et les situations réelles de l'exercice professionnel
- Accorder une grande importance à l'évaluation formative basée sur:
 - des observations multiples et des rétroactions répétées
 - diverses sources (*pairs, enseignants, membres de l'équipe interprofessionnelle, patients et proches*)
 - des comportements bien identifiables
 - des grilles critériées et des échelles descriptives

D. Évaluer la compétence

Les activités d'évaluation en APC

- Pour l'étudiant, un autre moyen de démontrer ses compétences est de constituer un portfolio comprenant :
 - Un inventaire organisé de preuves et de réalisations accumulées durant le processus d'apprentissage (résultats de tests formatifs, exposés, travaux, projets réalisés, histoires de cas, vidéos de pratique, etc.)
 - Des réflexions sur les éléments rassemblés afin de témoigner des progrès accomplis et de démontrer l'acquisition de la compétence.

D. Évaluer la compétence

Les activités d'évaluation en APC

Pour inférer une compétence, il ne s'agit pas de faire une somme arithmétique de points obtenus, il s'agit de poser un jugement à l'aide d'outils sans cesse soumis à des contrôles de qualité.

Centre de pédagogie appliquée aux sciences de la santé (CPASS)

Université 
de Montréal

Penser la recherche...
concernant l'évaluation
des compétences

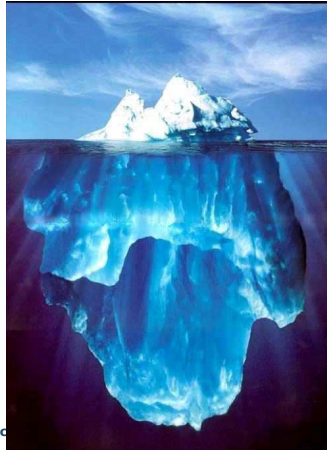
- 5 -

Centre de pédagogie appliquée aux
sciences de la santé (CPASS)

Université 
de Montréal

« L'approche par compétences : Le choix de la Faculté de médecine ! »

La formation par compétences...



Centre de pédagogie appliquée aux sciences

Université 
de Montréal